

**Přehled o výrobě motorových vozidel domácích značek -1/**  
Survey of Motor Vehicles Production - Domestic Makes

ČESKÁ REPUBLIKA CZECH REPUBLIC	za leden - srpen 2020 January - August 2020	za leden - srpen 2019 January - August 2019
ZNAČKA (výrobce) MAKE (Manufacturer)	VÝROBA v ČR PRODUCTION	VÝROBA v ČR PRODUCTION
<b>Osobní - Cars (kat.-cat. M1) + Lehká užitková - LCVs (kat.-cat. N1)</b>		
ŠKODA (ŠKODA Auto a.s.) *1/2	450 733	588 717
TOYOTA, PEUGEOT, CITROËN (TPCA Czech s.r.o.)	100 784	148 091
HYUNDAI (HMMC - Hyundai Motor Manuf. Czech s.r.o.)	137 040	204 950
<b>CELKEM - TOTAL</b>	<b>688 557</b>	<b>941 758</b>
<b>Autobusy - Buses (kat.-cat. M2, M3)</b>		
IVECO BUS (Iveco Czech Republic, a.s.)	2 713	2 975
SOR (SOR Libchavy spol. s r.o.)	279	338
KHMC (KH motor CENTRUM Opava) *3/	17	20
<b>CELKEM - TOTAL</b>	<b>3 009</b>	<b>3 333</b>
<b>Motorcykly (MTC) do 50 cm<sup>3</sup> - Motorcycles under 50 ccm (kat.-cat. L)</b>		
JAWA (JAWA Moto spol. s r.o.)	0	0
<b>Motorcykly (MTC) přes 50 cm<sup>3</sup> - Motorcycles over 50 ccm (kat.-cat. L)</b>		
JAWA (JAWA Moto spol. s r.o.)	323	961
<b>MTC celkem - Motorcycles Total</b>	<b>323</b>	<b>961</b>

\*1 / Od 1. 1. 2020 data výroby publikována měsíčně, data prodeje a exportu publikována kvartálně  
\*2 / Od 1. 1. 2016 se počet vyrobených vozů Škoda Auto uvádí bez montážních celků (CKD).  
\*3 / Jedná se o autobusy vyrobené v ČR na podvozích různých značek.  
\*4 / Data společnosti Tatra Trucks a.s. jsou poskytována kvartálně

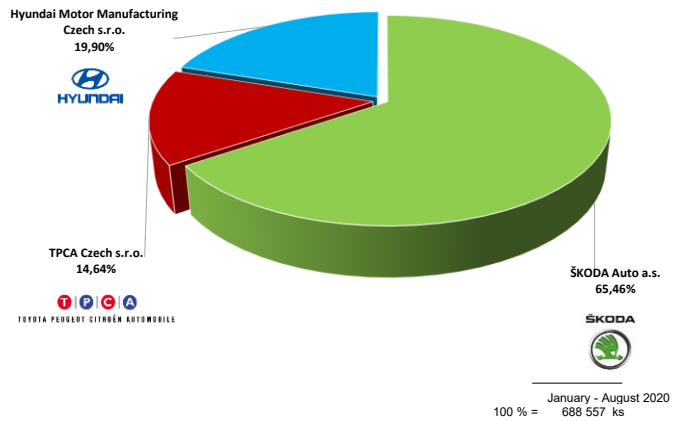
změna za 1. - 8. měsíc 2020 / 2019 Change in January - August 2020 / 2019	VÝROBA v ČR PRODUCTION
<b>nárůst (- pokles) Increase (- decrease) 2020 / 2019</b>	
-23,44%	-137 984
-31,94%	-47 307
-33,13%	-67 910
<b>-26,89%</b>	<b>-253 201</b>
<b>nárůst (- pokles) Increase (- decrease) 2020 / 2019</b>	
-8,81%	-262
-17,46%	-59
-15,00%	-3
<b>-9,72%</b>	<b>-324</b>
<b>nárůst (- pokles) Increase (- decrease) 2020 / 2019</b>	
0	0
<b>nárůst (- pokles) Increase (- decrease) 2020 / 2019</b>	
-66,39%	-638
<b>-66,39%</b>	<b>-638</b>

ŠKODA (ŠKODA Auto a.s.) \*2  
TOYOTA, PEUGEOT, CITROËN (TPCA Czech s.r.o.)  
HYUNDAI (HMMC - Hyundai Motor Manuf. Czech s.r.o.)  
CELKEM - TOTAL  
IVECO BUS (Iveco Czech Republic, a.s.)  
SOR (SOR Libchavy spol. s r.o.)  
ostatní výrobci  
CELKEM - TOTAL  
JAWA (JAWA Moto spol. s r.o.)  
JAWA (JAWA Moto spol. s r.o.)  
MTC celkem - Motorcycles Total

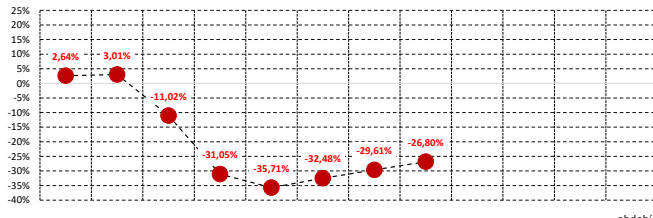
**Souhrnné údaje za jednotlivé základní kategorie motorových vozidel**  
Summary data for each of the basic categories of vehicles

ČESKÁ REPUBLIKA CZECH REPUBLIC	za leden - srpen 2020 January - August 2020	Nárůst (- pokles) 2020 / 2019 Increase (- decrease) 2020 / 2019
CELKOVÝ POČET MOTOROVÝCH VOZIDEL (MOTOR VEHICLES TOTAL)	VÝROBA v ČR PRODUCTION	VÝROBA v ČR PRODUCTION
	<b>691 889</b>	<b>-26,90%</b>
z toho - of which:	Z celkového počtu - Of total	Změna v kategoriích - Change in categories
+ Osobní - Cars + Malá užitková - LCVs	688 557	-253 201
podíl - share	99,52%	-26,89%
+ Autobusy - Buses (kat.-cat. M2 + M3)	3 009	-324
podíl - share	0,43%	-9,72%
+ Motorcykly - Motorcycles (kat.-cat. L)	323	-638
podíl - share	0,05%	-66,39%
<b>CELKEM:</b>	<b>100,00%</b>	<b>-254 648</b>

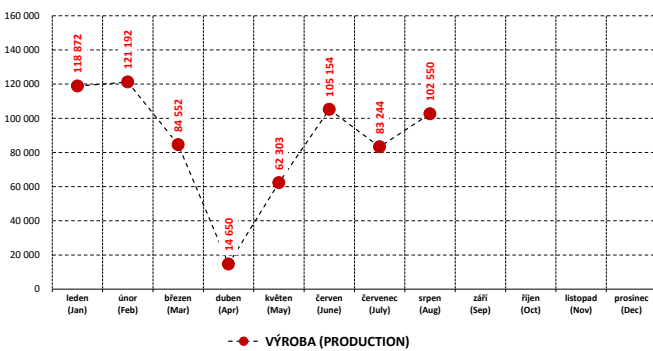
**Podíly výrobců na celkové produkci v ČR 2020**  
Production - Manufacturers share 2020  
(osobní - Cars + lehké užitkové automobily - LCVs)



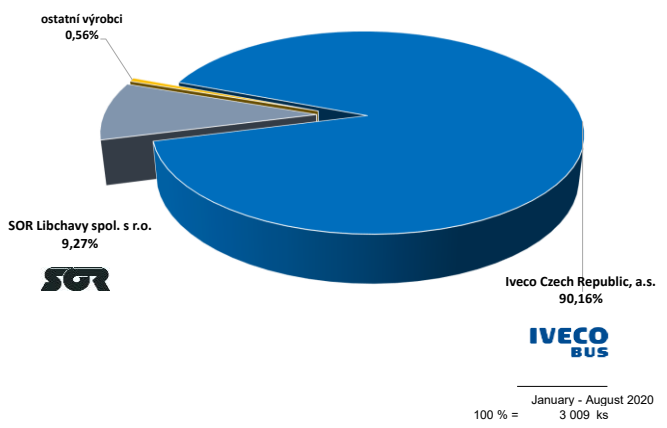
**Měziroční nárůsty (-poklesy) 2020 / 2019**  
Increase (- decrease) 2020 / 2019  
**MOTOROVÁ VOZIDLA CELKEM - MOTOR VEHICLES TOTAL**



**Výroba - měsíčně, 2020**  
Production - Monthly, 2020  
**MOTOROVÁ VOZIDLA CELKEM - MOTOR VEHICLES TOTAL**



**Podíly výrobců na celkové produkci v ČR 2020**  
Production - Manufacturers share 2020  
(autobusy - Buses, kat.-cat. M2, M3)



**Přehled o výrobě motorových vozidel domácích značek <sup>-1/</sup>**

Survey of Motor Vehicles Production - Domestic Makes

ČESKÁ REPUBLIKA CZECH REPUBLIC	srpen 2020 August 2020	srpen 2019 August 2019
ZNAČKA (výrobce) MAKE (Manufacturer)	VÝROBA v ČR PRODUCTION	VÝROBA v ČR PRODUCTION
<b>Osobní - Cars (kat.-cat. M1) + Lehká užitková - LCVs (kat.-cat. N1)</b>		
ŠKODA (ŠKODA Auto a.s.) <sup>*2</sup>	59 800	76 675
TOYOTA, PEUGEOT, CITROËN (TPCA Czech s.r.o.)	20 124	13 636
HYUNDAI (HMMC - Hyundai Motor Manuf. Czech s.r.o.)	22 300	17 200
<b>CELKEM - TOTAL</b>	<b>102 224</b>	<b>107 511</b>
<b>Autobusy - Buses (kat.-cat. M2, M3)</b>		
IVECO BUS (Iveco Czech Republic, a.s.)	240	300
SOR (SOR Libchavy spol. s r.o.)	35	50
KHMC (KH motor CENTRUM Opava) <sup>*3</sup>	6	7
<b>CELKEM - TOTAL</b>	<b>281</b>	<b>357</b>
<b>Motorcykly (MTC) do 50 cm<sup>3</sup> - Motorcycles under 50 ccm (kat.-cat. L)</b>		
JAWA (JAWA Moto spol. s r.o.)	0	0
<b>Motorcykly (MTC) přes 50 cm<sup>3</sup> - Motorcycles over 50 ccm (kat.-cat. L)</b>		
JAWA (JAWA Moto spol. s r.o.)	45	37
<b>MTC celkem - Motorcycles Total</b>	<b>45</b>	<b>37</b>

změna srpen 2020 / 2019 Change in August 2020 / 2019		
VÝROBA v ČR PRODUCTION		
<b>nárůst (- pokles)</b>	<b>Increase (- decrease)</b>	<b>2020 / 2019</b>
-22,01%		-16 875
47,58%		6 488
29,65%		5 100
<b>-4,92%</b>		<b>-5 287</b>
<b>nárůst (- pokles)</b>		
<b>Increase (- decrease)</b>	<b>2020 / 2019</b>	
-20,00%		-60
-30,00%		-15
		-1
<b>-21,29%</b>		<b>-76</b>
<b>nárůst (- pokles)</b>		
<b>Increase (- decrease)</b>	<b>2020 / 2019</b>	
		0
<b>nárůst (- pokles)</b>	<b>Increase (- decrease)</b>	<b>2020 / 2019</b>
21,62%		8
<b>21,62%</b>		<b>8</b>

 ŠKODA (ŠKODA Auto a.s.) <sup>\*2</sup>  
 TOYOTA, PEUGEOT, CITROËN (TPCA Czech s.r.o.)  
 HYUNDAI (HMMC - Hyundai Motor Manuf. Czech s.r.o.)  
 CELKEM - TOTAL

 IVECO BUS (Iveco Czech Republic, a.s.)  
 SOR (SOR Libchavy spol. s r.o.)  
 ostatní výrobci  
 CELKEM - TOTAL

 JAWA (JAWA Moto spol. s r.o.)  
 JAWA (JAWA Moto spol. s r.o.)  
 MTC celkem - Motorcycles Total

<sup>\*1 /</sup> Od 1. 1. 2020 data výroby publikována měsíčně, data prodeje a exportu publikována kvartálně

<sup>\*2 /</sup> Od 1. 1. 2016 se počet vyrobených vozů Škoda Auto uvádí bez montážních celků (CKD).

<sup>\*3 /</sup> Jedná se o autobusy vyrobené v ČR na podvozích různých značek.