

Přehled o výrobě a odbytu motorových vozidel domácích značek

Survey of Motor Vehicles Production and Allocation - Domestic Makes

ČESKÁ REPUBLIKA CZECH REPUBLIC	za leden - prosinec 2020 January - December 2020			za leden - prosinec 2019 January - December 2019		
	VÝROBA v ČR PRODUCTION	TUZ. PRODEJ SALES LOC. *1/	EXPORT EXPORTS	VÝROBA v ČR PRODUCTION	TUZ. PRODEJ SALES LOC. *1/	EXPORT EXPORTS
ZNAČKA (výrobce) MAKE (Manufacturer)						

Osobní - Cars (kat.-cat. M1) + Lehká užitková - LCVs (kat.-cat. N1)						
ŠKODA (ŠKODA Auto a.s.) *2/ *5/	749 579	83 249	668 970	907 942	94 152	817 447
TOYOTA, PEUGEOT, CITROËN (TPCA Czech s.r.o.) *3/	164 572	958	163 614	210 121	663	209 458
HYUNDAI (HMMC - Hyundai Motor Manuf. Czech s.r.o.) *3/	238 750	13 091	225 659	309 500	15 336	294 164
CELKEM - TOTAL	1 152 901	97 298	1 058 243	1 427 563	110 151	1 321 069

Nákladní - CVs (kat.-cat. N2, N3) *6/						
TATRA (Tatra Trucks a.s.) *6/	1 180	616	740	1 181	n/a	n/a
CELKEM - TOTAL	1 180	616	740	1 181	0	0

Autobusy - Buses (kat.-cat. M2, M3)						
IVECO BUS (Iveco Czech Republic, a.s.)	4 518	596	4 282	4 609	429	4 837
SOR (SOR Libchavy spol. s r.o.)	526	444	82	573	432	141
..... *4/ (KH motor CENTRUM Opava)	26	0	26	35	35	0
CELKEM - TOTAL	5 070	1 040	4 390	5 217	896	4 978

Motocykly (MTC) do 50 cm ³ - Motorcycles under 50 ccm (kat.-cat. L)						
JAWA (JAWA Moto spol. s r.o.)	0	0	0	0	0	0

Motocykly (MTC) přes 50 cm ³ - Motorcycles over 50 ccm (kat.-cat. L)						
JAWA (JAWA Moto spol. s r.o.)	553	471	82	980	248	732
MTC celkem - Motorcycles Total	553	471	82	980	248	732

*1/ Jedná se o výrobci vykázané domácí prodeje (rozdíl oproti prvním registracím).

*2/ Export - od roku 2017 je uváděn pouze export vozidel vyrobených v ČR.

*3/ TPCA Czech - ÚDAJE O EXPORTU = VÝROBA - TUZ. PRODEJ (zde první registrace Toyota Aygo, Citroën C1 a Peugeot 108 v ČR).

HMMC - ÚDAJE O EXPORTU = VÝROBA - TUZ. PRODEJ (zde první registrace vozidel Hyundai i30, Hyundai ix20 a Hyundai ix35/Tucson v ČR).

*4/ Jedná se o autobusy vyrobené v ČR na podvozcích různých značek.

*5/ Od 1. 1. 2016 se počet vyrobených vozů Škoda Auto uvádí bez montážních celků (CKD).

*6/ Společnost Tatra Trucks a.s. data prodeje a exportu v roce 2019 nezveřejnila

Zdroj: Údaje jednotlivých firem
Source: Data from individual companies

změna za 1. - 12. měsíc 2020 / 2019 Change in January - December 2020 / 2019		
VÝROBA v ČR PRODUCTION	TUZ. PRODEJ SALES LOC. *1/	EXPORT EXPORTS

nárůst (- pokles) Increase (- decrease) 2019 / 2018					
-17,44%	-158 363	-11,58%	-10 903	-18,16%	-148 477
-21,68%	-45 549	44,49%	295	-21,89%	-45 844
-22,86%	-70 750	-14,64%	-2 245	-23,29%	-68 505
-19,24%	-274 662	-11,67%	-12 853	-19,89%	-262 826

nárůst (- pokles) Increase (- decrease) 2019 / 2018					
-0,08%	-1	n/a	n/a	n/a	n/a
-0,08%	-1	n/a	616	n/a	740

nárůst (- pokles) Increase (- decrease) 2019 / 2018					
-1,97%	-91	38,93%	167	-11,47%	-555
-8,20%	-47	2,78%	12	-41,84%	-59
-25,71%	-9	-100,00%	-35		26
-2,82%	-147	16,07%	144	-11,81%	-588

nárůst (- pokles) Increase (- decrease) 2019 / 2018					
	0		0		0

nárůst (- pokles) Increase (- decrease) 2019 / 2018					
-43,57%	-427	89,92%	223	-88,80%	-650
-43,57%	-427	89,92%	223	-88,80%	-650

ŠKODA (ŠKODA Auto a.s.) *2/ *5/

TOYOTA, PEUGEOT, CITROËN (

HYUNDAI (HMMC - Hyundai Motor

CELKEM - TOTAL

TATRA (Tatra Trucks a.s.) *6/

CELKEM - TOTAL

IVECO BUS (Iveco Czech Republic

SOR (SOR Libchavy spol. s r.o.)

ostatní výrobci

CELKEM - TOTAL

JAWA (JAWA Moto spol. s r.o.)

JAWA (JAWA Moto spol. s r.o.)

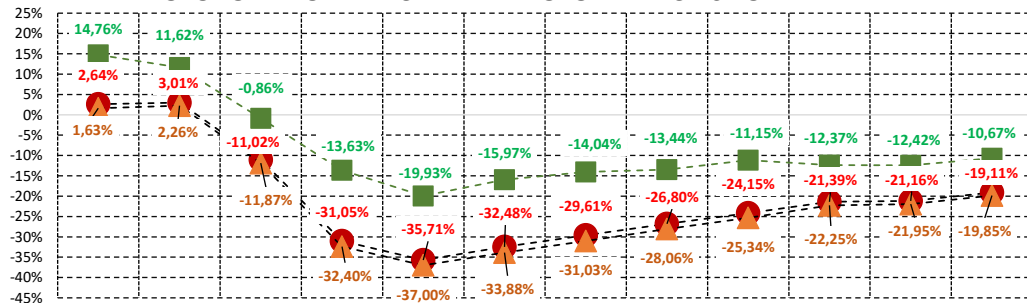
MTC celkem - Motorcycles Total

Souhrnné údaje za jednotlivé základní kategorie motorových vozidel
Summary data for each of the basic categories of vehicles

ČESKÁ REPUBLIKA CZECH REPUBLIC	za leden - prosinec 2020 January - December 2020			Nárůst (- pokles) 2020 / 2019 Increase (- decrease) 2020 / 2019		
	VÝROBA v ČR PRODUCTION	TUZ. PRODEJ SALES LOC. *1/	EXPORT EXPORTS	VÝROBA v ČR PRODUCTION	TUZ. PRODEJ SALES LOC. *1/	EXPORT EXPORTS
CELKOVÝ POČET MOTOROVÝCH VOZIDEL (MOTOR VEHICLES TOTAL)	1 159 704	99 425	1 063 455	-19,18%	-10,67%	-19,85%
z toho - of which:	Z celkového počtu - Of total			Změna v kategoriích - Change in categories		
• Osobní - Cars + Malá užitková - LCVs	1 152 901	97 298	1 058 243	-274 662	-12 853	-262 826
podíl - share	99,41%	97,86%	99,51%	-19,24%	-11,67%	-19,89%
• Nákladní - CVs (kat.-cat. N2 + N3)	1 180	616	740	-1	616	740
podíl - share	0,10%	0,62%	0,07%	-0,08%	n/a	n/a
• Autobusy - Buses (kat.-cat. M2 + M3)	5 070	1 040	4 390	-147	144	-588
podíl - share	0,44%	1,05%	0,41%	-2,82%	16,07%	-11,81%
• Motocykly - Motorcycles (kat.-cat. L)	553	471	82	-427	223	-650
podíl - share	0,05%	0,47%	0,01%	-43,57%	89,92%	-88,80%
CELKEM:	100,00%	100,00%	100,00%	-275 237	-11 870	-263 324
	1 159 704	99 425	1 063 455	1 434 941	111 295	1 326 779

Meziroční nárůsty (-poklesy) 2020 / 2019
Increase (- decrease) 2020 / 2019

MOTOROVÁ VOZIDLA CELKEM - MOTOR VEHICLES TOTAL



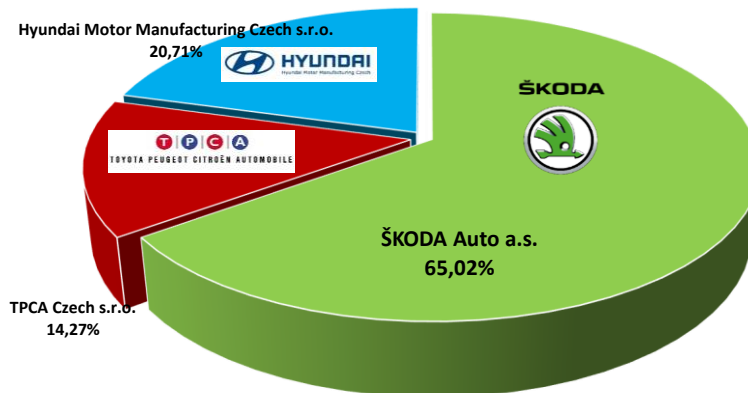
období

za leden (Jan) za leden - únor (Jan to Feb) za 1. čtvrtletí (Jan to March) za leden - duben (Jan to April) za leden - květen (Jan to May) za 1. pololetí (Jan to June) za leden - červenec (Jan to July) za leden - srpen (Jan to Aug) za 1. - 3. čtvrtletí (Jan to Sep) za leden - říjen (Jan to Oct) za leden - listopad (Jan to Nov) za celý rok (Jan to Dec)

● - VÝROBA (PRODUCTION) ■ - TUZ. PRODEJ (SALES LOC.) ▲ - EXPORT (EXPORTS)

Podíly výrobců na celkové produkci v ČR 2020

Production - Manufacturers share 2020
(osobní - Cars + lehké užitkové automobily - LCVs)

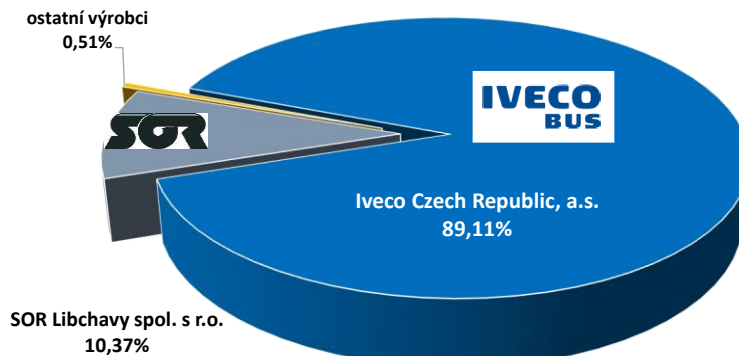


January - December 2020

100 % = 1 152 901 ks

Podíly výrobců na celkové produkci v ČR 2020

Production - Manufacturers share 2020
(autobusy - Buses, kat.-cat. M2, M3)



January - December 2020

100 % = 5 070 ks

Přehled o výrobě a odbytu přípojných vozidel domácích značek

Survey of Trailers + Semitrailers Production and Allocation - Domestic Makes

ČESKÁ REPUBLIKA CZECH REPUBLIC ZNAČKA (výrobce) MAKE (Producer)	za leden - prosinec 2020 Since January till December 2020			za leden - prosinec 2019 Since January till December 2019		
	VÝROBA v ČR PRODUCTION	TUZ. PRODEJ SALES LOC. *1/	EXPORT EXPORTS	VÝROBA PRODUCTION	TUZ. PRODEJ SALES LOC. *1/	EXPORT EXPORTS
Přívěsy - Trailers (kat.-cat. O3, O4)						
PANAV (PANAV, a.s.)	243	217	29	296	250	22
SCHWARZMÜLLER (SCHWARZMÜLLER s.r.o.)	339	113	461	323	123	275
CELKEM-TOTAL	582	330	490	619	373	297
Návěsy - Semitrailers (kat.-cat. O3, O4)						
PANAV (PANAV, a.s.)	125	53	48	105	77	27
SCHWARZMÜLLER (SCHWARZMÜLLER s.r.o.)	1 348	448	1 880	1 434	418	1 342
CELKEM-TOTAL	1 473	501	1 928	1 539	495	1 369
	2 055	831	2 418	2 158	868	1 666
Přívěsy - Trailers (kat.-cat. O1, O2)						
AGADOS (AGADOS, spol. s r.o.)	24 392	15 290	8 853	24 080	15 018	8 862
CELKEM-TOTAL (kat. O1 - O4)	26 447	16 121	11 271	26 238	15 886	10 528

*1/ Jedná se o výrobci vykázané domácí prodeje (rozdíl oproti prvním registracím).

Zdroj: údaje jednotlivých firem
Source: data of individual companies

ČESKÁ REPUBLIKA CZECH REPUBLIC CELKOVÝ POČET PŘÍPOJNÝCH VOZIDEL TRAILERS + SEMITRAILERS TOTAL	za leden - prosinec 2020 Since January till December 2020			Nárůst (- pokles) 2020 / 2019 Increase (- decrease) 2020 / 2019		
	VÝROBA v ČR PRODUCTION	TUZ. PRODEJ SALES LOC. *1/	EXPORT EXPORTS	VÝROBA PRODUCTION	TUZ. PRODEJ SALES LOC. *1/	EXPORT EXPORTS
z toho - of which:	Podíl z celkového počtu - The share of total			Změna v kategoriích - Change in categories		
- Přívěsy - Trailers (kat.-cat. O1, O2)	92,23%	94,85%	78,55%	1,30%	1,81%	-0,10%
- Přívěsy - Trailers (kat.-cat. O3, O4)	2,20%	2,05%	4,35%	-5,98%	-11,53%	64,98%
- Návěsy - Semitrailers (kat.-cat. O3, O4)	5,57%	3,11%	17,11%	-4,29%	1,21%	40,83%
	100,00%	100,00%	100,00%			

ČESKÁ REPUBLIKA CZECH REPUBLIC CELKOVÝ POČET SILNIČNÍCH VOZIDEL ROAD VEHICLES TOTAL	za leden - prosinec 2020 January - December 2020			Nárůst (- pokles) 2020 / 2019 Increase (- decrease) 2020 / 2019		
	VÝROBA v ČR PRODUCTION	TUZ. PRODEJ SALES LOC. *1/	EXPORT EXPORTS	VÝROBA PRODUCTION	TUZ. PRODEJ SALES LOC. *1/	EXPORT EXPORTS
	1 186 151	115 546	1 074 726	1 461 179	127 181	1 337 307

Údaje za přípojná vozidla se zpracovávají pouze čtvrtletně.
Data for trailers and semitrailers are treated only quarterly.

změna za 1. - 12. měsíc 2020 / 2019 Change since January till December 2020 / 2019					
VÝROBA v ČR PRODUCTION		TUZ. PRODEJ SALES LOC.		EXPORT EXPORTS	
nárůst (- pokles) Increase (- decrease) 2015 / 2014					
-17,91%	-53	-13,20%	-33	31,82%	7
4,95%	16	-8,13%	-10	67,64%	186
-5,98%	-37	-11,53%	-43	64,98%	193

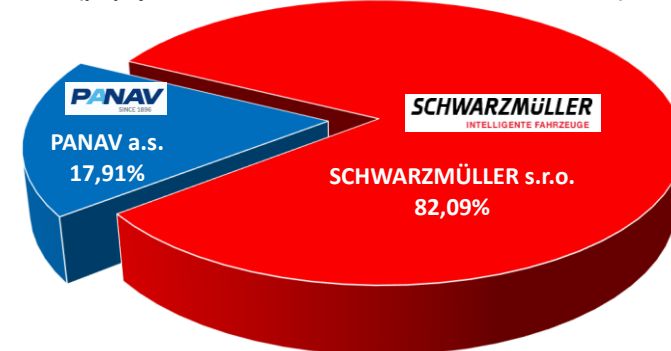
nárůst (- pokles) Increase (- decrease) 2015 / 2014					
19,05%	20	-31,17%	-24	77,78%	21
-6,00%	-86	7,18%	30	40,09%	538
-4,29%	-66	1,21%	6	40,83%	559
-4,77%	-103	-4,26%	-37	45,14%	752

nárůst (- pokles) Increase (- decrease) 2015 / 2014					
1,30%	312	1,81%	272	-0,10%	-9

0,80%	209	1,48%	235	7,06%	743
--------------	------------	--------------	------------	--------------	------------

Podíly výrobců na celkové produkci v ČR - 1.-4.Q 2020

Production - Manufacturers share
(přípojná - Trailers and Semitrailers; kat.-cat. O3 + O4)

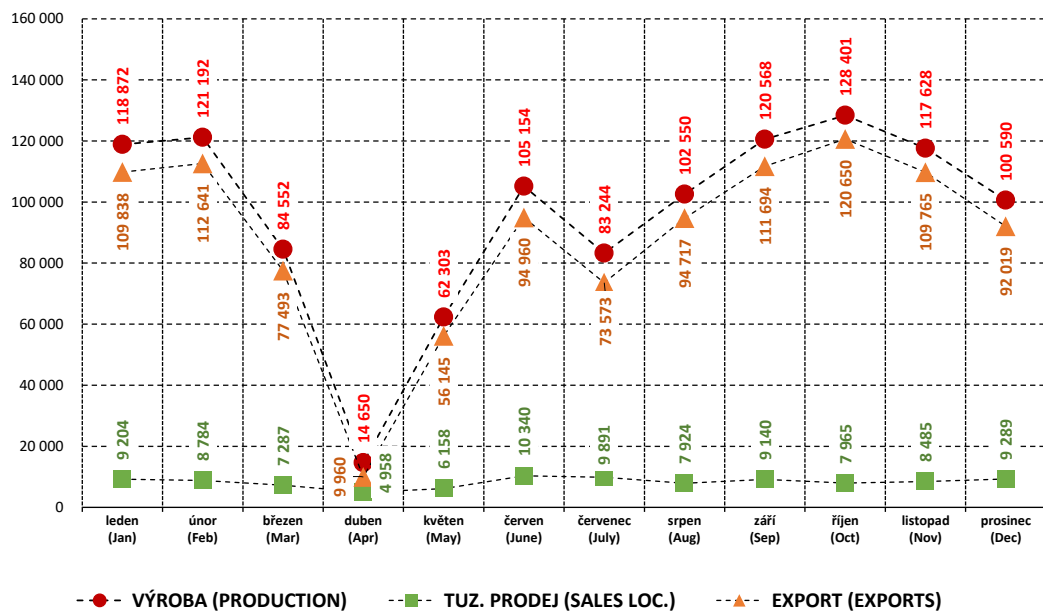


January - December 2020

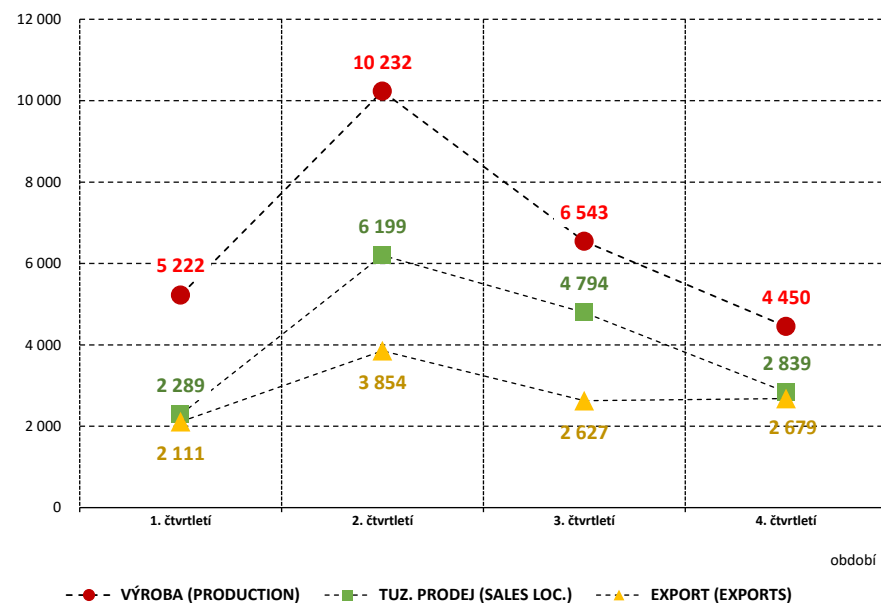
100 % =

2 055 ks

Výroba, tuzemský prodej a export - měsíčně, 2020
Production, Sales Local, Exports - Monthly, 2020
MOTOROVÁ VOZIDLA CELKEM - MOTOR VEHICLES TOTAL



Výroba, tuzemský prodej a export - čtvrtletně, 2020
Production, Sales Local, Exports - quarterly, 2020
PRÍPOJNÁ VOZ. CELKEM - TRAILERS AND SEMITRAILERS TOTAL



Přehled o výrobě motorových vozidel domácích značek ^{-1/}

Survey of Motor Vehicles Production - Domestic Makes

ČESKÁ REPUBLIKA CZECH REPUBLIC	prosinec 2020 December 2020	prosinec 2019 December 2019
ZNAČKA (výrobce) MAKE (Manufacturer)	VÝROBA v ČR PRODUCTION	VÝROBA v ČR PRODUCTION
Osobní - Cars (kat.-cat. M1) + Lehká užitková - LCVs (kat.-cat. N1)		
ŠKODA (ŠKODA Auto a.s.) ^{*2}	59 199	62 158
TOYOTA, PEUGEOT, CITROËN (TPCA Czech s.r.o.)	16 707	9 212
HYUNDAI (HMMC - Hyundai Motor Manuf. Czech s.r.o.)	22 899	18 550
CELKEM - TOTAL	98 805	89 920
Autobusy - Buses (kat.-cat. M2, M3)		
IVECO BUS (Iveco Czech Republic, a.s.)	427	376
SOR (SOR Libchavy spol. s r.o.)	73	64
KHMC (KH motor CENTRUM Opava) ^{*3}	2	4
CELKEM - TOTAL	502	444
Motorcykly (MTC) do 50 cm³ - Motorcycles under 50 ccm (kat.-cat. L)		
JAWA (JAWA Moto spol. s r.o.)	0	0
Motorcykly (MTC) přes 50 cm³ - Motorcycles over 50 ccm (kat.-cat. L)		
JAWA (JAWA Moto spol. s r.o.) ^{*4}	103	n/a
MTC celkem - Motorcycles Total	103	n/a

změna prosinec 2020 / 2019 Change in December 2020 / 2019		
VÝROBA v ČR PRODUCTION		
nárůst (- pokles) Increase (- decrease) 2020 / 2019		
	-4,76%	-2 959
	81,36%	7 495
	23,44%	4 349
	9,88%	8 885
nárůst (- pokles) Increase (- decrease) 2020 / 2019		
	13,56%	51
	14,06%	9
	-50,00%	-2
	13,06%	58
nárůst (- pokles) Increase (- decrease) 2020 / 2019		
		0
nárůst (- pokles) Increase (- decrease) 2020 / 2019		
	n/a	n/a
	n/a	n/a

ŠKODA (ŠKODA Auto a.s.) ^{*2}
TOYOTA, PEUGEOT, CITROËN (TPCA Czech s.r.o.)
HYUNDAI (HMMC - Hyundai Motor Manuf. Czech s.r.o.)
CELKEM - TOTAL

IVECO BUS (Iveco Czech Republic, a.s.)
SOR (SOR Libchavy spol. s r.o.)
ostatní výrobci
CELKEM - TOTAL

JAWA (JAWA Moto spol. s r.o.)
JAWA (JAWA Moto spol. s r.o.) ^{*4}
MTC celkem - Motorcycles Total

^{*1} / Od 1. 1. 2020 data výroby publikována měsíčně, data prodeje a exportu publikována kvartálně.

^{*2} / Od 1. 1. 2016 se počet vyrobených vozů Škoda Auto uvádí bez montážních celků (CKD).

^{*3} / Jedná se o autobusy vyrobené v ČR na podvozích různých značek.

^{*4} / Data společnosti JAWA Moto spol. s r.o. nebyla za prosinec 2019 poskytnuta.