

# Výroba elektrických vozidel

v České republice

## prosinec 2021



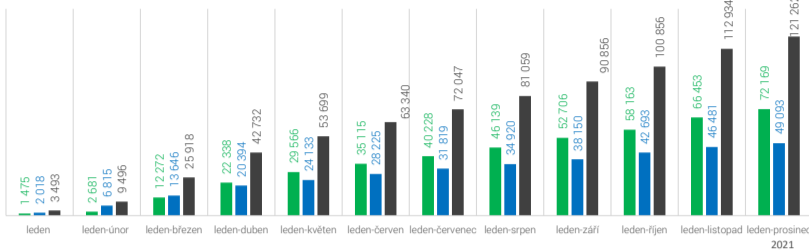
### Osobní automobily

kategorie M1

#### leden-prosinec

kumulace

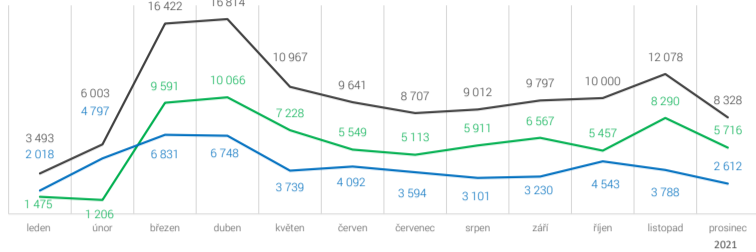
Celkem vyrobeno osobních automobilů	1 105 223	100%
<b>z toho BEV</b>	<b>72 169</b>	<b>6,53%</b>
<b>z toho PHEV</b>	<b>49 093</b>	<b>4,44%</b>
<b>Celkem vyrobeno osobních elektromobilů</b>	<b>121 262</b>	<b>10,97%</b>



#### prosinec

měsíc

Celkem vyrobeno osobních automobilů	81 451	100%
<b>z toho BEV</b>	<b>5 716</b>	<b>7,02%</b>
<b>z toho PHEV</b>	<b>2 612</b>	<b>3,21%</b>
<b>Celkem vyrobeno osobních elektromobilů</b>	<b>8 328</b>	<b>10,22%</b>



ŠKODA AUTO a.s.		
Celkem vyrobeno osobních automobilů	680 287	
<b>leden-prosinec</b>	<b>z toho BEV</b>	49 701
	<b>z toho PHEV</b>	27 919
	<b>Celkem vyrobeno osobních elektromobilů</b>	77 620
<b>prosinec</b>	Celkem vyrobeno osobních automobilů	49 970
	<b>z toho BEV</b>	3 024
	<b>z toho PHEV</b>	1 160
	<b>Celkem vyrobeno osobních elektromobilů</b>	4 184

Hyundai Motor Manufacturing Czech s.r.o.		
Celkem vyrobeno osobních automobilů	275 000	
<b>leden-prosinec</b>	<b>z toho BEV</b>	22 468
	<b>z toho PHEV</b>	21 174
	<b>Celkem vyrobeno osobních elektromobilů</b>	43 642
<b>prosinec</b>	Celkem vyrobeno osobních automobilů	18 000
	<b>z toho BEV</b>	2 692
	<b>z toho PHEV</b>	1 452
	<b>Celkem vyrobeno osobních elektromobilů</b>	4 144



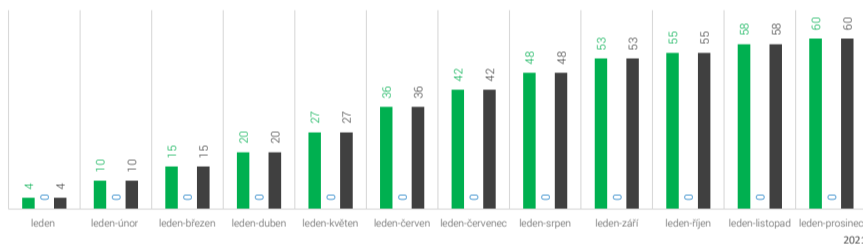
### Autobusy

kategorie M2 a M3

#### leden-prosinec

kumulace

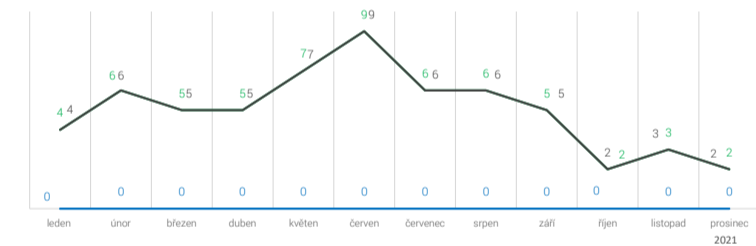
Celkem vyrobeno autobusů	4 947	100%
<b>z toho BEV</b>	<b>60</b>	<b>1,21%</b>
<b>z toho PHEV</b>	<b>0</b>	<b>0,00%</b>
<b>Celkem vyrobeno elektrobusesů</b>	<b>60</b>	<b>1,21%</b>



#### prosinec

měsíc

Celkem vyrobeno autobusů	644	100,0%
<b>z toho BEV</b>	<b>2</b>	<b>0,31%</b>
<b>z toho PHEV</b>	<b>0</b>	<b>0,00%</b>
<b>Celkem vyrobeno elektrobusesů</b>	<b>2</b>	<b>0,31%</b>



SOR Libchavy spol. s r.o.		
Celkem vyrobeno autobusů	552	
<b>leden-prosinec</b>	<b>z toho BEV</b>	60
	<b>z toho PHEV</b>	0
	<b>Celkem vyrobeno elektrobusesů</b>	60
<b>prosinec</b>	Celkem vyrobeno autobusů	126
	<b>z toho BEV</b>	2
	<b>z toho PHEV</b>	0
	<b>Celkem vyrobeno elektrobusesů</b>	2



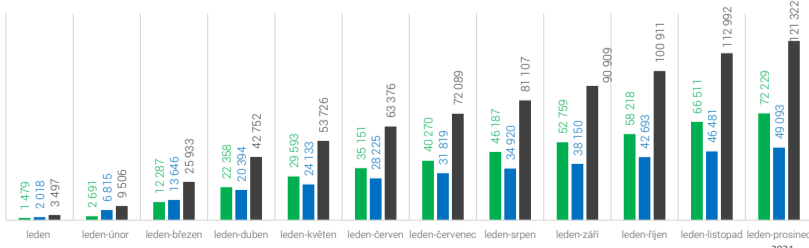
### CELKEM Elektrická vozidla

kategorie M1, M2 a M3

#### leden-prosinec

kumulace

<b>Celkem vyrobeno BEV</b>	<b>72 229</b>
<b>Celkem vyrobeno PHEV</b>	<b>49 093</b>
<b>Celkem vyrobeno elektrovozidel</b>	<b>121 322</b>



#### prosinec

měsíc

<b>Celkem vyrobeno BEV</b>	<b>5 718</b>
<b>Celkem vyrobeno PHEV</b>	<b>2 612</b>
<b>Celkem vyrobeno elektrovozidel</b>	<b>8 330</b>

