

# Výroba elektrických vozidel

v České republice

## září 2021



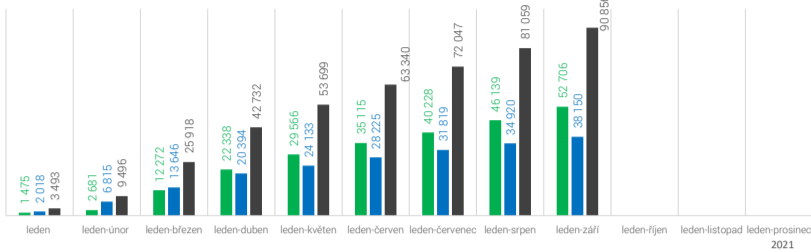
### Osobní automobily

kategorie M1

leden-září

kumulace

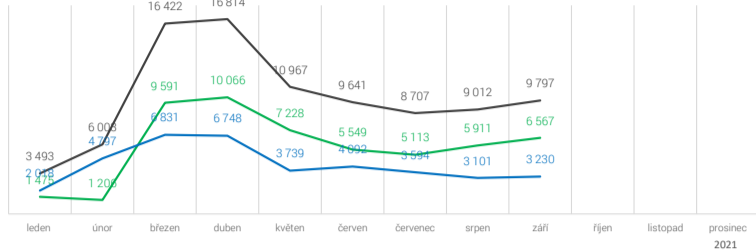
Celkem vyrobeno osobních automobilů	831 653	100%
<b>z toho BEV</b>	<b>52 706</b>	<b>6,34%</b>
<b>z toho PHEV</b>	<b>38 150</b>	<b>4,59%</b>
<b>Celkem vyrobeno osobních elektromobilů</b>	<b>90 856</b>	<b>10,92%</b>



září

měsíc

Celkem vyrobeno osobních automobilů	56 157	100%
<b>z toho BEV</b>	<b>6 567</b>	<b>11,69%</b>
<b>z toho PHEV</b>	<b>3 230</b>	<b>5,75%</b>
<b>Celkem vyrobeno osobních elektromobilů</b>	<b>9 797</b>	<b>17,45%</b>



ŠKODA AUTO a.s.



Celkem vyrobeno osobních automobilů	514 309
<b>z toho BEV</b>	<b>37 482</b>
<b>z toho PHEV</b>	<b>21 217</b>
<b>Celkem vyrobeno osobních elektromobilů</b>	<b>58 699</b>

leden-září

Celkem vyrobeno osobních automobilů	27 886
<b>z toho BEV</b>	<b>3 911</b>
<b>z toho PHEV</b>	<b>648</b>
<b>Celkem vyrobeno osobních elektromobilů</b>	<b>4 559</b>

září

Hyundai Motor Manufacturing Czech s.r.o.



Celkem vyrobeno osobních automobilů	207 300
<b>z toho BEV</b>	<b>15 224</b>
<b>z toho PHEV</b>	<b>16 933</b>
<b>Celkem vyrobeno osobních elektromobilů</b>	<b>32 157</b>

Celkem vyrobeno osobních automobilů	24 900
<b>z toho BEV</b>	<b>2 656</b>
<b>z toho PHEV</b>	<b>2 582</b>
<b>Celkem vyrobeno osobních elektromobilů</b>	<b>5 238</b>



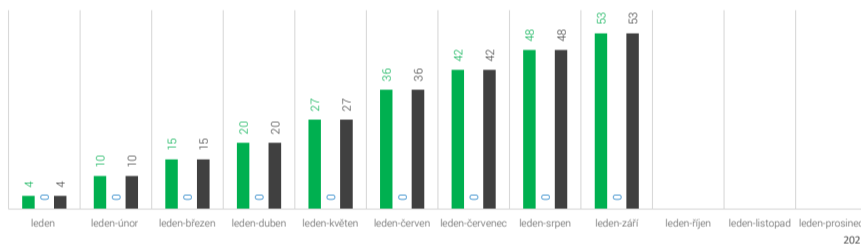
### Autobusy

kategorie M2 a M3

leden-září

kumulace

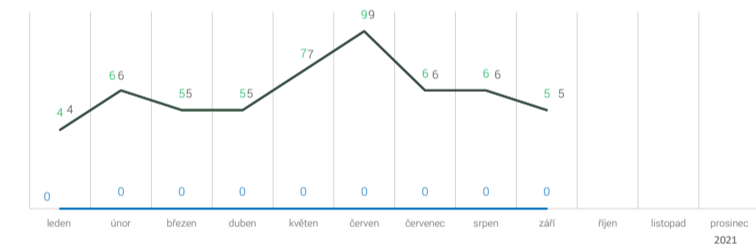
Celkem vyrobeno autobusů	3 475	100%
<b>z toho BEV</b>	<b>53</b>	<b>1,53%</b>
<b>z toho PHEV</b>	<b>0</b>	<b>0,00%</b>
<b>Celkem vyrobeno elektrobusesů</b>	<b>53</b>	<b>1,53%</b>



září

měsíc

Celkem vyrobeno autobusů	491	100,0%
<b>z toho BEV</b>	<b>5</b>	<b>1,02%</b>
<b>z toho PHEV</b>	<b>0</b>	<b>0,00%</b>
<b>Celkem vyrobeno elektrobusesů</b>	<b>5</b>	<b>1,02%</b>



SOR Libchavy spol. s r.o.



Celkem vyrobeno autobusů	302
<b>z toho BEV</b>	<b>53</b>
<b>z toho PHEV</b>	<b>0</b>
<b>Celkem vyrobeno elektrobusesů</b>	<b>53</b>

leden-září

Celkem vyrobeno autobusů	69
<b>z toho BEV</b>	<b>5</b>
<b>z toho PHEV</b>	<b>0</b>
<b>Celkem vyrobeno elektrobusesů</b>	<b>5</b>

září



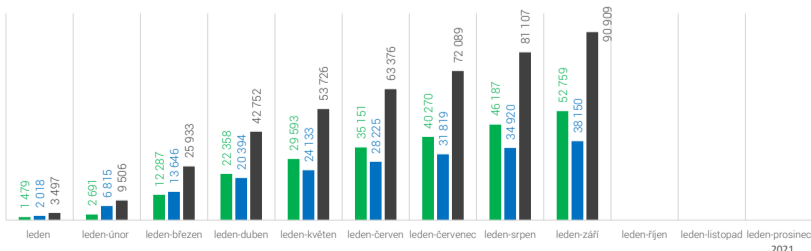
### CELKEM Elektrická vozidla

kategorie M1, M2 a M3

leden-září

kumulace

<b>Celkem vyrobeno BEV</b>	<b>52 759</b>
<b>Celkem vyrobeno PHEV</b>	<b>38 150</b>
<b>Celkem vyrobeno elektrovozidel</b>	<b>90 909</b>



září

měsíc

<b>Celkem vyrobeno BEV</b>	<b>6 572</b>
<b>Celkem vyrobeno PHEV</b>	<b>3 230</b>
<b>Celkem vyrobeno elektrovozidel</b>	<b>9 802</b>

