

Výroba vozidel

v České republice

listopad 2022



SDRUŽENÍ
AUTOMOBILOVÉHO
PRŮMYSLU



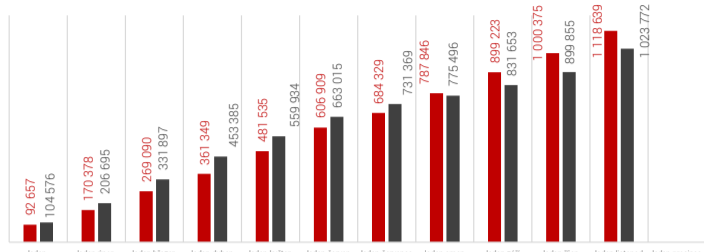
Osobní automobily

kategorie M1

leden-listopad

2022	1 118 639	94 867	9,3%
2021	1 023 772		

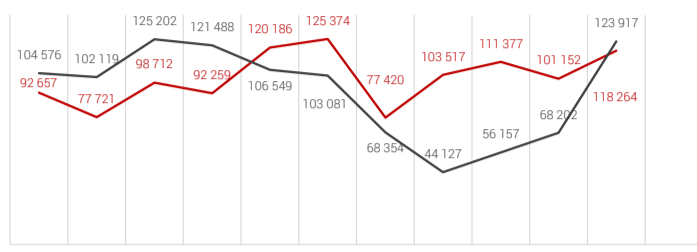
kumulace



listopad

2022	118 264	-5 653	-4,6%
2021	123 917		

měsíc



ŠKODA AUTO a.s.



leden-listopad	2022	636 054	5 737	0,9%
	2021	630 317		
listopad	2022	69 485	-13 658	-16,4%
	2021	83 143		

Hyundai Motor
Manufacturing Czech s.r.o.



leden-listopad	2022	296 900	39 900	15,5%
	2021	257 000		
listopad	2022	27 100	1 700	6,7%
	2021	25 400		

Toyota Motor
Manufacturing Czech Republic, s.r.o.



leden-listopad	2022	185 685	49 230	36,1%
	2021	136 455		
listopad	2022	21 679	6 305	41,0%
	2021	15 374		



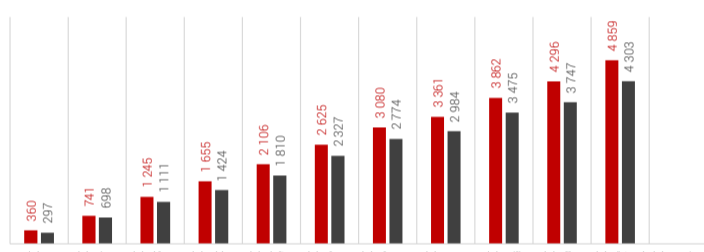
Autobusy

kategorie M2 a M3

leden-listopad

2022	4 859	556	12,9%
2021	4 303		

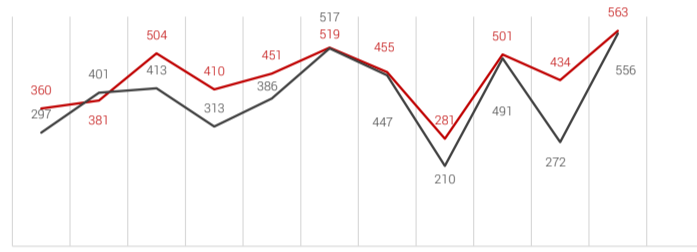
kumulace



listopad

2022	563	7	1,3%
2021	556		

měsíc



Iveco Czech Republic, a. s.



leden-listopad	2022	4 369	515	13,4%
	2021	3 854		
listopad	2022	545	101	22,7%
	2021	444		

SOR Libchavy spol. s r.o.



leden-listopad	2022	455	29	6,8%
	2021	426		
listopad	2022	15	-93	-86,1%
	2021	108		

KHMC s.r.o.



leden-listopad	2022	21	0	0,0%
	2021	21		
listopad	2022	3	1	50,0%
	2021	2		

ŠKODA ELECTRIC a.s.



leden-listopad	2022	14	12	600,0%
	2021	2		
listopad	2022	0	-2	-100,0%
	2021	2		



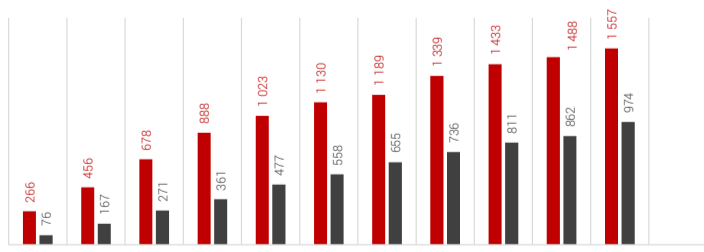
Motocykly

kategorie L

leden-listopad

2022	1 557	583	59,9%
2021	974		

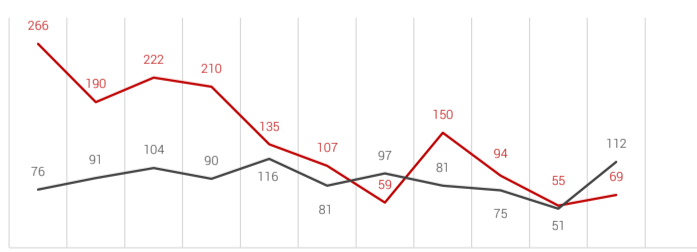
kumulace



listopad

2022	69	-43	-38,4%
2021	112		

měsíc



JAWA Moto spol. s r.o.



leden-listopad	2022	1 557	583	59,9%
	2021	974		
listopad	2022	69	-43	-38,4%
	2021	112		